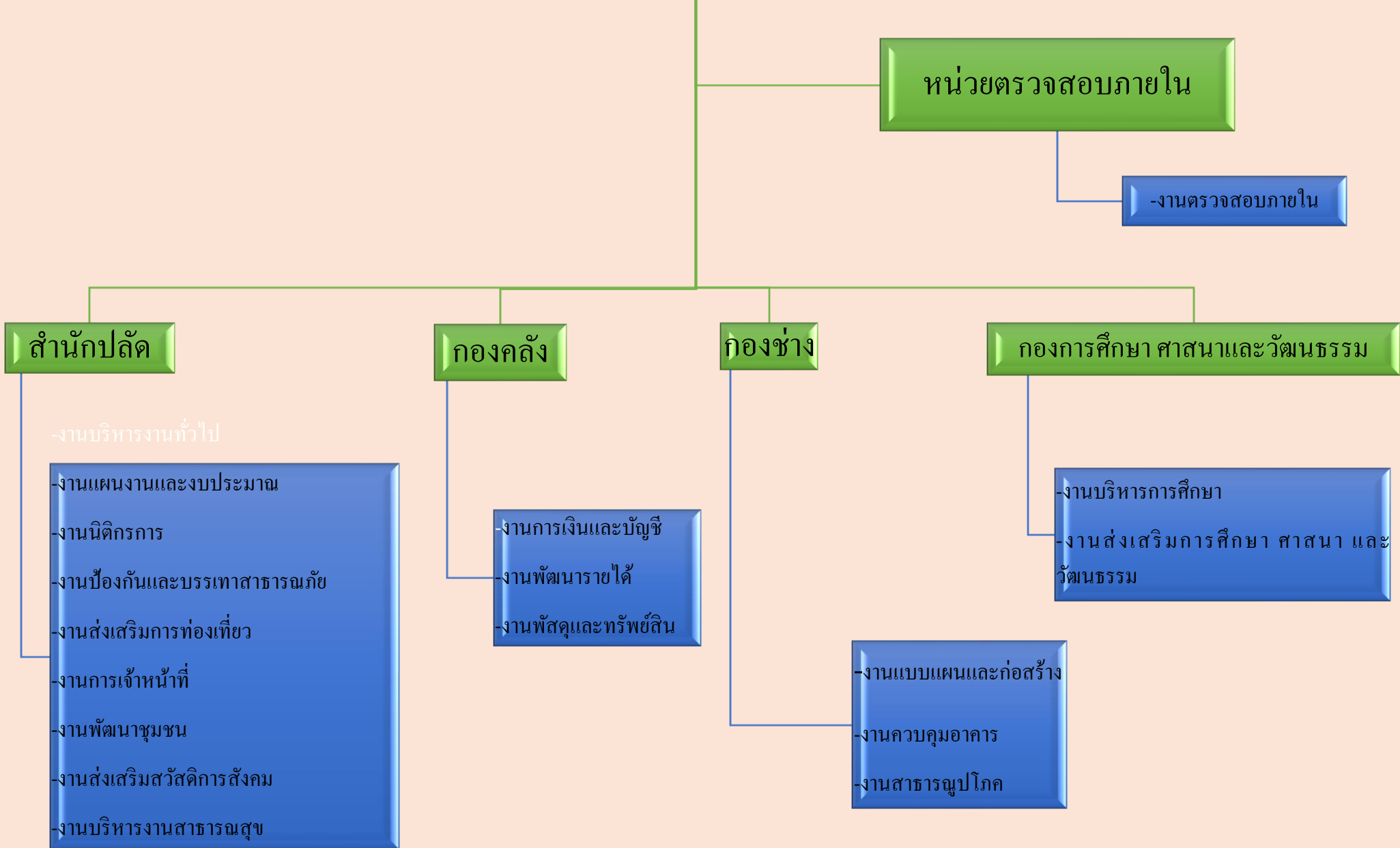


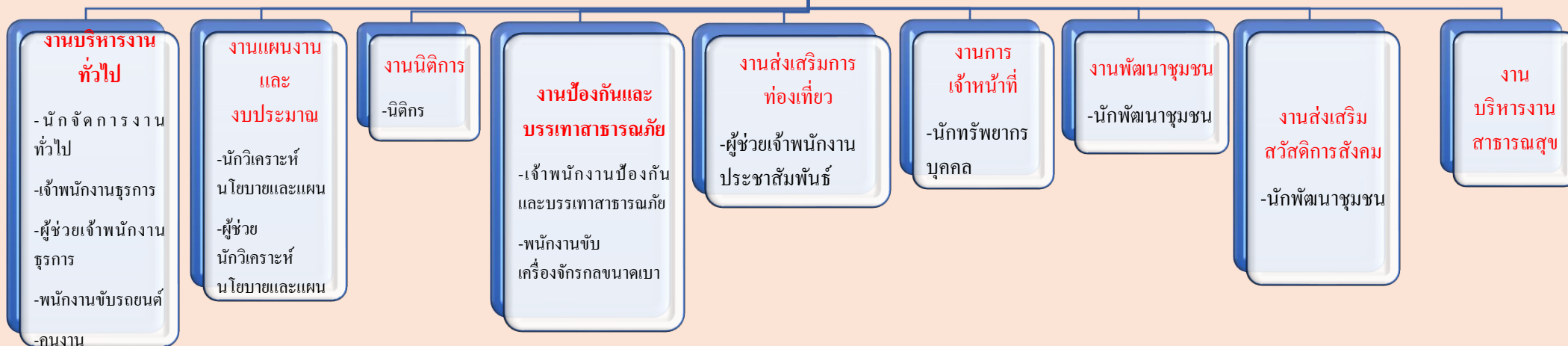
โครงสร้างส่วนราชการองค์การบริหารส่วนตำบลเขาทอง

ปลัดองค์การบริหารส่วนตำบลเขาทอง



หัวหน้าสำนักปลัด

(นักบริหารงานทั่วไป ระดับต้น)



ผู้อำนวยการกองคลัง

(นักบริหารงานการคลัง ระดับต้น)

งานการเงินและบัญชี

- นักวิชาการเงินและบัญชี
- เจ้าพนักงานธุรการ
- ผู้ช่วยเจ้าพนักงานการเงินและบัญชี

งานพัฒนารายได้

- เจ้าพนักงานจัดเก็บรายได้
- เจ้าพนักงานจัดเก็บรายได้
- ผู้ช่วยนักวิชาการคลัง
- ผู้ช่วยเจ้าพนักงานจัดเก็บรายได้
- คนงาน

งานพัสดุและทรัพย์สิน

- เจ้าพนักงานพัสดุ
- ผู้ช่วยเจ้าพนักงานพัสดุ

ผู้อำนวยการกองช่าง

(นักบริหารงานช่าง ระดับต้น)

งานแบบแผนและก่อสร้าง

- นายช่างโยธา
- ผู้ช่วยนายช่างโยธา
- ผู้ช่วยนายช่างเขียนแบบ
- เจ้าพนักงานธุรการ

งานควบคุมอาคาร

- ผู้ช่วยวิศวกรโยธา

งานสาธารณูปโภค

- นายช่างไฟฟ้า
- คนงาน

ผู้อำนวยการกองการศึกษา ศาสนาและวัฒนธรรม

(นักบริหารงานการศึกษา ระดับต้น)

งานบริหารการศึกษา

- นักวิชาการศึกษา
- เจ้าพนักงานธุรการ
- ครู ค.ศ

งานส่งเสริมการศึกษา ศาสนา และวัฒนธรรม

- ครู ค.ศ
- ผู้ช่วยครูผู้ดูแลเด็ก

หน่วยตรวจสอบภายใน

งานตรวจสอบภายใน

-นักวิชาการตรวจสอบภายใน

องค์การบริหารส่วนตำบลเขาทอง

นายกองค์การบริหารส่วนตำบลเขาทอง

รองนายกองค์การบริหารส่วนตำบลเขาทอง

จำนวน 2 คน

เลขานุการนายก

องค์การบริหารส่วนตำบลเขาทอง

ปลัดองค์การบริหารส่วนตำบลเขาทอง
(นักบริหารงานท้องถิ่น ระดับกลาง)

หน่วยตรวจสอบภายใน

สำนักปลัดองค์การบริหารส่วนตำบล

หัวหน้าสำนักปลัด

(นักบริหารงานทั่วไป ระดับต้น)

- งานบริหารงานทั่วไป
- งานแผนงานและงบประมาณ
- งานนิติการ
- งานป้องกันและบรรเทาสาธารณภัย
- งานส่งเสริมการท่องเที่ยว
- งานการเจ้าหน้าที่
- งานพัฒนาชุมชน
- งานส่งเสริมสวัสดิการสังคม
- งานบริหารงานสาธารณสุข

กองช่าง

ผู้อำนวยการกองช่าง

(นักบริหารงานช่าง ระดับต้น)

- งานแบบแผนและก่อสร้าง
- งานควบคุมอาคาร
- งานสาธารณูปโภค

กองคลัง

ผู้อำนวยการกองคลัง

(นักบริหารงานการคลัง ระดับต้น)

- งานการเงินและบัญชี
- งานพัฒนารายได้
- งานพัสดุและทรัพย์สิน

กองการศึกษา ศาสนาและวัฒนธรรม

ผู้อำนวยการกองการศึกษา ศาสนาและวัฒนธรรม

(นักบริหารงานศึกษา ระดับต้น)

- งานบริหารการศึกษา
- งานส่งเสริมการศึกษา ศาสนา และวัฒนธรรม